



BORN INNOVATIVE

**SK** Návod na obsluhu



**TU NALEPTE VÝROBNÝ  
ŠTÍTK**

**SK** - Pred použitím spotrebiča si dôkladne prečítajte a dodržiavajte pokyny v brožúre „Návod pre bezpečné používanie a pripevnenie“.

**HOOVER**

## NÁVOD PRE BEZPEČNÉ POUŽÍVANIE A PRIPEVNENIE

Tento vysávač by mal byť používaný len na vysávanie domácnosti a v súlade s touto používateľskou príručkou. Skôr ako začnete spotrebič používať, uistite sa, že rozumiete tomuto návodu.

Pred čistením alebo akoukoľvek údržbou spotrebič vždy vypnite a privodný kábel vytiahnite zo zásuvky.

Tento spotrebič môžu používať deti, ktoré majú viac ako 8 rokov a osoby so zníženými fyzickými, zmyslovými alebo mentálnymi schopnosťami alebo s nedostatkom skúseností a vedomostí, ak sú pod dozorom alebo im boli vysvetlené pokyny týkajúce sa bezpečného používania tohto spotrebiča a boli oboznámené s možnými rizikami počas používania. So spotrebičom sa deti nesmú hrať. Čistenie a údržbu nesmú vykonávať deti bez dozoru. Pokiaľ je poškodený privodný kábel, ihneď prestaňte spotrebič používať. Privodný kábel musí vymeniť autorizovaný servisný technik spoločnosti Hoover, aby sa predišlo ohrozeniu bezpečnosti.

Na dobíjanie používajte iba nabíjačku dodanú spolu so spotrebičom.

Skontrolujte, či údaje na štítku nabíjačky zodpovedajú hodnotám sieťového napätia. Tento vysávač spoločnosti Hoover je vybavený dvojitou odizolovanou nabíjacou batériou, ktorá je vhodná na zapojenie len do zástrčky 230 V (UK 240 V).

Zapojte nabíjačku do vhodnej zásuvky a konektor nabíjačky pripojte k vhodnému výstupu na vysávači.

Počas nabíjania musí byť spínač vysávača vo vypnutej polohe.

Pred prvým použitím spotrebič nabíjajte najmenej 24 hodín.

Kontrolka LED batérie sa počas nabíjania rozsvieti na červeno a po úplnom nabití sa zmení na modro.

Po použití opäť pripojte vysávač k nabíjačke na dobítie batérie.

**Dôležité:** Nikdy nenabíjajte akumulátor pri teplote vyššej ako 37°C alebo nižšej ako 0°C.

Je bežné, že počas nabíjania sa nabíjačka zahrieva.

V prípade dlhšej neprítomnosti (dovolenka a pod.) nabíjačku odpojte. Vysávač pred použitím znovu dobite, pretože batérie by sa počas dlhodobého skladovania mohli vybiť. Používajte výhradne príslušenstvo, spotrebný materiál a náhradné diely odporúčané alebo dodávané firmou Hoover.

Statická elektrina: Niektoré koberce môžu spôsobiť malé nahromadenie statickej elektriny.

Výboje statickej elektriny neohrozujú zdravie.

Udržiavajte dostatočnú vzdialenosť rúk, nôh, voľného odevu a vlasov z dosahu otočných kief. Nevyťahujte nabíjačku zo zásuvky tahaním za privodný kábel.

Nepoužívajte vysávač vo vonkajšom prostredí, alebo na mokré povrchy a na mokré vysávanie. Nevysávajte tvrdé alebo ostré predmety, zápalky, žeravý popol, cigaretové ohorky a podobné predmety.

Nestriekajte alebo nevysávajte horľavé kvapaliny, čistiace tekutiny, aerosóly alebo ich výpary. Počas použitia vysávača neprechádzajte cez privodný kábel a nevyťahujte privodný kábel zo zásuvky tahaním za kábel.

Nepoužívajte vysávač alebo nabíjačku, ak sa vám zdá, že sú poškodené.

Nepoužívajte vysávač na čistenie zvierat a osôb. Nenahradzujte batérie inými, ktoré nie je možné dobíjať.

**Servis Hoover nájdete na internetových stránkach [www.hoover.sk](http://www.hoover.sk)**

Spoločlivá prevádzka a vysoká účinnosť tohto spotrebiča je zaistená len v prípade, že bude vykonávaný pravidelný servis a opravy, ktoré musí zaisťovať autorizovaný servisný technik spoločnosti Hoover.

### Likvidácia použitých batérií

Pred likvidáciou vysávača z neho najskôr vyberte batérie. Pred odstránením batérie sa uistite, že je vysávač odpojený od elektrickej siete. Zlikvidujte batérie bezpečne a ekologicky. Používajte spotrebič do vtedy, kým nie sú batérie úplne vybité. Použité batérie by mali byť prijaté do recyklačnej stanice a nesmú byť vyhadzované spolu s bežným domácim odpadom. Pre vybratie batérií prosím kontaktujte Zákazníka servisné stredisko Hoover, ktoré nájdete na internetových stránkach [www.hoover.sk](http://www.hoover.sk) alebo postupujte podľa nasledujúcich pokynov:

**DÔLEŽITÉ UPOZORNENIE:** Pred vybratím je potrebné batériu úplne vybiť.

Nechajte vysávač zapnutý, pokiaľ nebude batéria úplne vybitá. Odpojte nabíjačku od spotrebiča. Stlačte tlačidlo pre uvoľnenie batérie a posunutím ju vyberte.

**Poznámka:** Ak budete mať pri demontáži jednotky akékoľvek problémy alebo pokiaľ budete požadovať podrobnejšie informácie o manipulácii, využití a recyklácii tohto spotrebiča, kontaktujte prosím miestny úrad alebo stredisko zberných surovín.

### Životné prostredie:

Tento spotrebič je označený v súlade s Európskou Smernicou 2011/65/SE o obmedzení používania nebezpečných látok v elektrických a elektronických zariadeniach (WEEE). Zaistením správnej likvidácie tohto spotrebiča pomôžete predchádzať prípadným negatívnym dôsledkom na životné prostredie a ľudské zdravie, ktoré môžu byť v opačnom prípade spôsobené nesprávnou likvidáciou tohto spotrebiča. Symbol na spotrebiči označuje, že tento spotrebič nesmie byť likvidovaný ako bežný komunálny odpad. Mal by byť odovzdaný na príslušné miesto zberu na recykláciu elektrických a elektronických zariadení. Likvidácia musí prebehnúť v súlade s miestnymi ekologickými predpismi na likvidáciu odpadu. Ďalšie informácie o manipulácii, novom využití a recyklácii tohto spotrebiča získate na miestnom obecnom úrade, na oddelení pre zber domáceho odpadu alebo v predajni, kde ste spotrebič zakúpili.



**CE** Tento spotrebič je v súlade s európskymi smernicami 2014/35/EÚ, 2014/30/EÚ S a 2011/65/EÚ

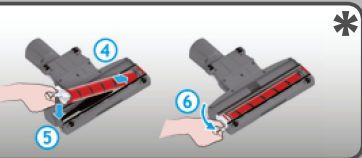
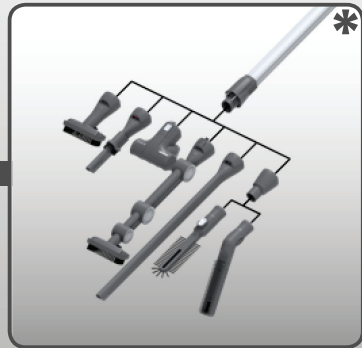
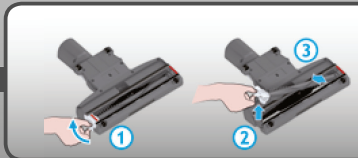
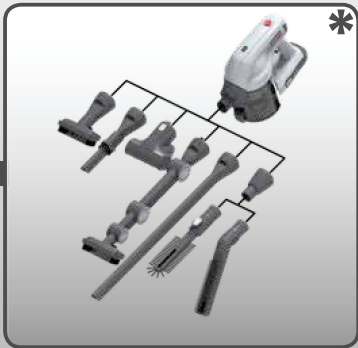
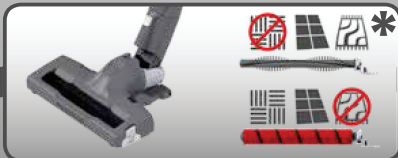
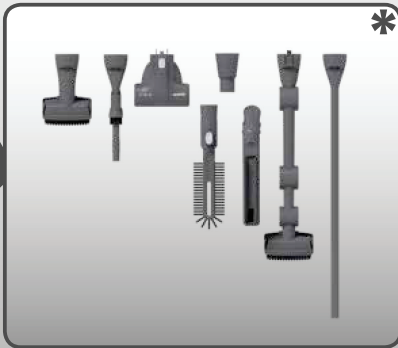
CANDY HOOVER GROUP S.r.l. Via Privata Eden Fumagalli, 20861 Brugherio (MB) Taliansko

1



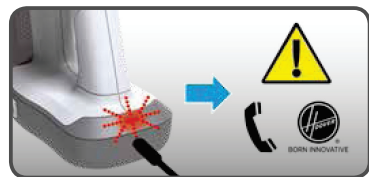
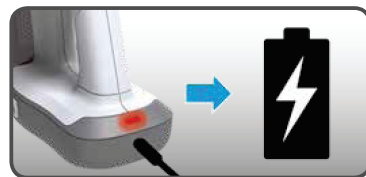
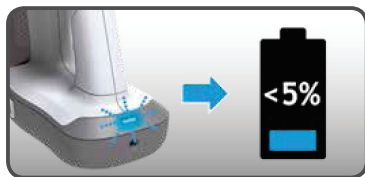
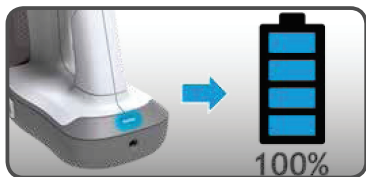
'CLICK'

'CLICK'



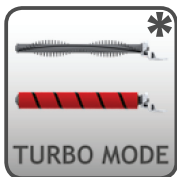
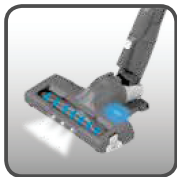
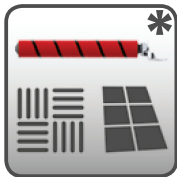
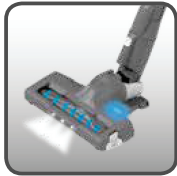
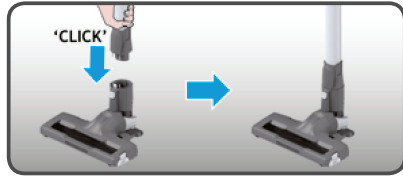
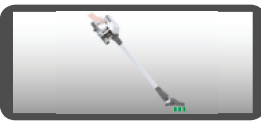


2

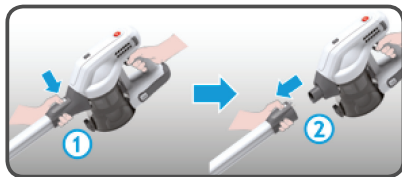
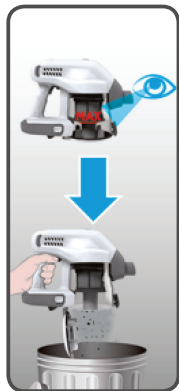


\* SK - Obsah sa môže líšiť v závislosti od modelu.

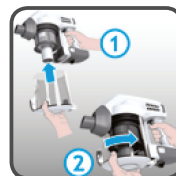
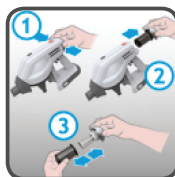
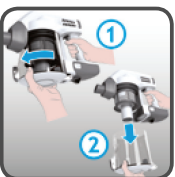
3



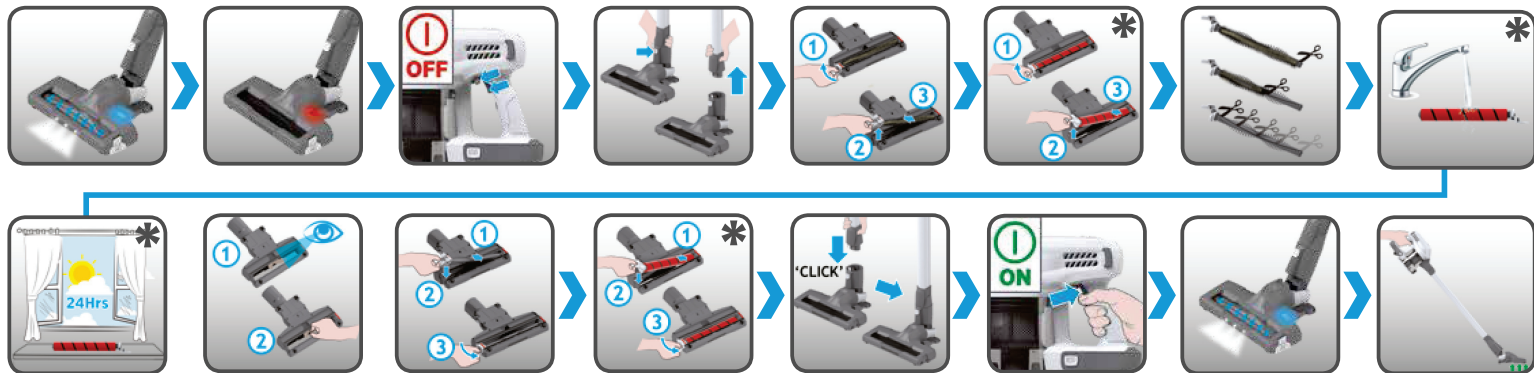
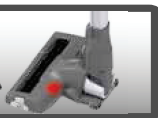
4



5



# 6



<a href="http://www.hoover.co.uk">www.hoover.co.uk</a>	<a href="http://www.hoover.fr">www.hoover.fr</a>	<a href="http://www.hoover.it">www.hoover.it</a>	<a href="http://www.hoover.de">www.hoover.de</a>	<a href="http://www.hoover.es">www.hoover.es</a>	<a href="http://www.hoover.al">www.hoover.al</a>	<a href="http://www.hoover.be">www.hoover.be</a>	<a href="http://www.hoover.bg">www.hoover.bg</a>	<a href="http://www.hoover.hr">www.hoover.hr</a>	<a href="http://www.hoover.cz">www.hoover.cz</a>
<a href="http://www.hoover.dk">www.hoover.dk</a>	<a href="http://www.hoover-baltics.com">www.hoover-baltics.com</a>	<a href="http://www.hoover.fi">www.hoover.fi</a>	<a href="http://www.hoover.gr">www.hoover.gr</a>	<a href="http://www.hoover.hu">www.hoover.hu</a>	<a href="http://www.hoover-baltics.com">www.hoover-baltics.com</a>	<a href="http://www.hoover-baltics.com">www.hoover-baltics.com</a>	<a href="http://www.hoover.ma">www.hoover.ma</a>	<a href="http://www.hoover.nl">www.hoover.nl</a>	<a href="http://www.hoover-norge.no">www.hoover-norge.no</a>
<a href="http://www.hoover.pl">www.hoover.pl</a>	<a href="http://www.hoover.pt">www.hoover.pt</a>	<a href="http://www.hoover.ro">www.hoover.ro</a>	<a href="http://www.hoover.ru">www.hoover.ru</a>	<a href="http://www.hoover.rs">www.hoover.rs</a>	<a href="http://www.hoover.sk">www.hoover.sk</a>	<a href="http://www.hoover.si">www.hoover.si</a>	<a href="http://www.hoover.se">www.hoover.se</a>	<a href="http://www.hoover.ch">www.hoover.ch</a>	<a href="http://www.hoover.com.tr">www.hoover.com.tr</a>
<a href="http://www.hoover.ua">www.hoover.ua</a>	<a href="http://www.hoover-overseas.com">www.hoover-overseas.com</a>								

\* SK - Obsah sa môže líšiť v závislosti od modelu.